

112 年度中興慈暉慈幼營 活動企劃書



台北市露營協會執行

指導單位：台北市政府工務局水利工程處
中華民國露營協會
國際獅子會 300A1 區

主辦單位：台北市中興獅子會
鄭世華社會福利(慈善)基金會

協辦單位：新北市智障者家長協會

贊助單位：冰冰好料理(永欣食品有限公司)
中華民國 112 年 5 月 6-7 日

緣起

台北市中興獅子會與鄭世華社會(慈善)福利基金會暨台北市露營協會，長期連續合辦中興慈輝慈幼營社會服務活動，自鄭世華擔任台北市第二屆及第三屆台北市露營協會理事長及中興獅子會 86-87 會長以來，本著關懷弱勢小朋友也能享受露營的樂趣結合社會賢達與露協義工出錢出力，每年舉辦 2 天一夜週末露營活動，負責招待來自各地弱勢兒童。

今年在疫情 3 級警戒下，全國國民悶壞了，尤其小朋友更是關在家中足不出門，除了視訊教學更失去了學校與同學互動，在疫情過後能讓小朋友在自然空曠環境中享受健康戶外休閒活動，體驗大自然的美好。

籌辦小組希望透過戶外活動的舉辦，使貧困家庭小朋友也能瞭解並學習與大自然相處及增進人際關係互動中也能感受到社會愛心人士的關懷。



112 年中興慈暉慈幼營活動企劃書

- 一、主題：快樂成長、希望學習
- 二、宗旨：
 1. 提倡並推廣正當之休閒活動。
 2. 在露營及其他野外活動中增進人際情誼。
 3. 在團體活動中求取自我訓練。
 4. 服務社會大眾及公益事業。
- 三、目的：為推廣戶外正當休閒活動及結合公益團體，秉持回饋社會，服務弱勢兒童傳播愛心與歡樂，發揮“老吾老以及人之老，幼吾幼以及人之幼之博愛精神”。讓弱勢家庭兒童能享受快樂假期，在新店溪畔華中露營場場地設施齊全，由露營協會志工愛心接待帶動遊戲，陪伴孩子們一起歡度週末，既可以欣賞新店溪之美，享受露營樂趣，更能藉由團體活動，促進孩子間的人際關係與學習團體合作的精神。
- 四、活動時間：112 年 5 月 6~7 日兩天一夜（星期六、日）
- 五、活動地點：台北市華中露營場
(開車 GPS 座標 (25.014266, 121.4967410)(25°00' 51.4"N 121°29' 48.3"E) Google Maps 導航(華中露營場) 開車或計程車路線:到萬大路底不要上華中橋，過水門左轉在右轉就可清楚看到指標。電話 02-2307-6929)
- 六、活動對象：國高中 6~9 年級學童共 120 人
(低收入戶家庭、單親家庭、弱勢家庭等免費參加活動)。
- 七、活動性質：兒童歡樂成長營、參觀台北市立動物園、防災館
(露營、大地遊戲、團康、分組對抗、分站闖關)
- 八、指導單位：台北市政府工務局水利工程處、國際獅子會 300A1 區、中華民國露營協會
- 九、主辦單位：台北市中興獅子會、鄭世華社會福利慈善基金會
- 十、協辦單位：新北市智障者家長協會

十一、贊助單位：冰冰好料理(永欣食品有限公司)

十二、執行單位：台北市露營協會

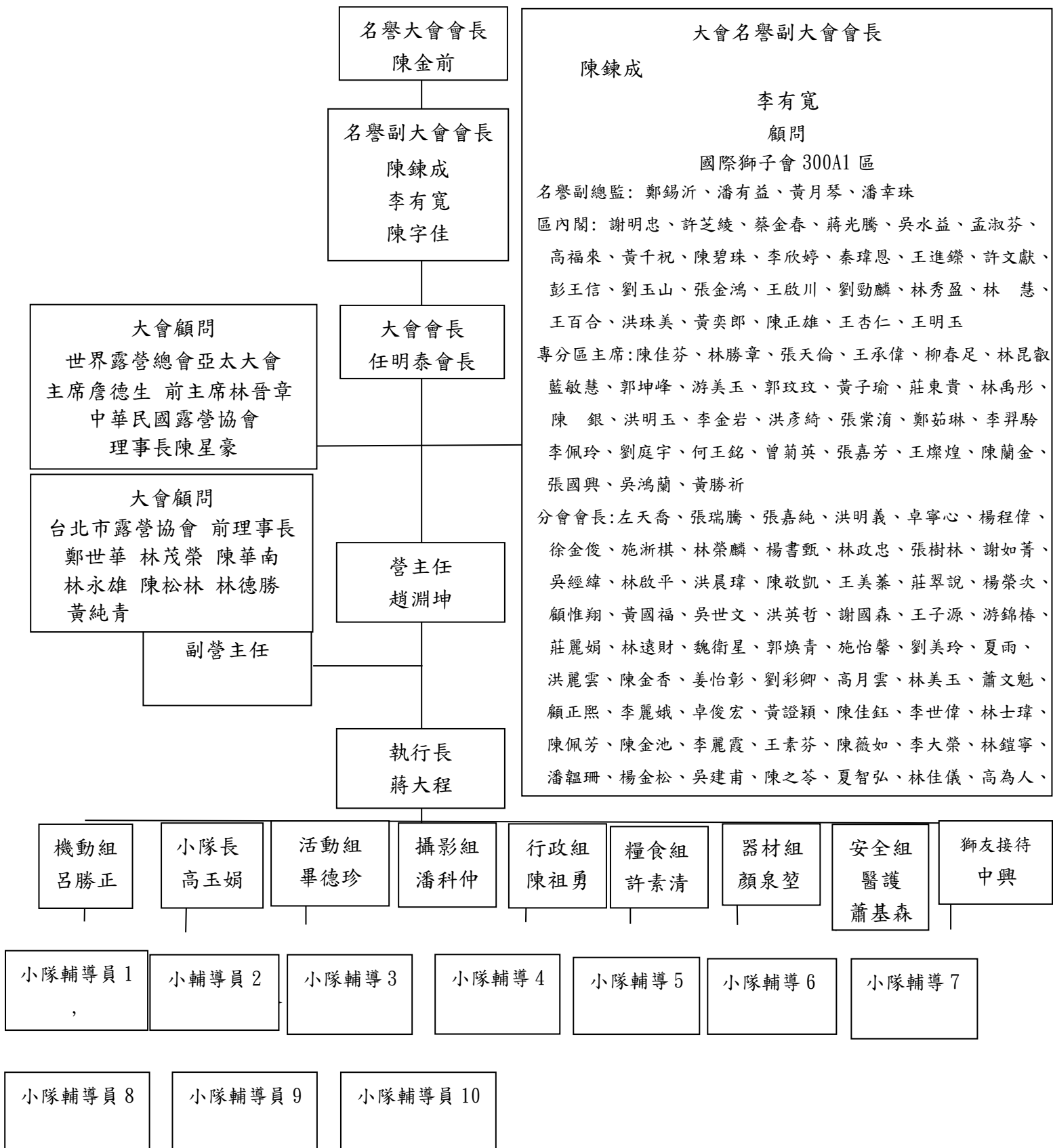
十三、活動流程表：

日期	時間	活動內容	負責人
5 月 6 日	08:00-08:40	工作人員 08:40 報到	蔣大程
	08:40-09:00	學員 9 點前到華中露營場	蔣大程
	09:00-12:30	木柵動物園	
	12:30-13:30	午餐動物園用餐	
	13:30-14:00	開車返回華中露營場	
	14:00-15:00	架帳示範、搭架帳篷	
	15:00-16:00	闖關、大地遊戲	
	16:00-16:30	開幕式, 頒獅子會感謝狀	
	16:30-17:30	小隊時間, 營火節目演練	陳名松
	17:30-19:30-	晚餐、晚會	晚會高玉娟主持
	19:30-21:00	營火	陳名松
	21:00-23:00	宵夜綠豆湯、沐浴	
	23:00-	就寢[工作會報, 輪值]	
	5 月 7 日	07:00-08:00	起床盥洗、早操
08:00-08:40		早餐	
08:40-11:30		去台北市消防局防災科學教育館	
11:30-12:00		返回露營場	
12:00-13:00		午餐水餃及貢丸湯、毛豆	
13:00-14:00		整理行理, 拔營滅跡	
14:00-14:30		閉幕式 頒獎(工作人員)	印獎狀買禮品
14:30-		快樂返家	

協攜帶物品：浴巾、手電筒、盥洗用具、禦寒衣物、雨具、拖鞋、換洗衣服 2 套、水壺

自備碗、筷、餐盤。

十四、工作人員組織圖：



1. 大會會長：
 - (1) 對外統籌本營一切事務
2. 營主任：
 - (1) 主持及推動整個活動。
3. 執行長：
 - (1) 協調整個活動一切事物。
 - (2) 協調各組工作之進展。
 - (3) 與協辦單位的連繫與協調。
 - (4) 通知參與者開會協調。
4. 行政組：
 - (1) 編組及製造識別証。
 - (2) 造保險名冊。
 - (3) 房間位置之安排。
5. 活動組：
 - (1) 活動流程設計。
 - (2) 安排各項活動負責人及時間。
6. 器材組：
 - (1) 場地、房間及其它各項器材之租借。
 - (2) 配合各組活動所需器材之準備。
7. 糧食組：
 - (1) 設計及採購活動所需糧食。
 - (2) 負責營本部之飲食。
8. 安全組：
 - (1) 活動時意外傷害之處理。
9. 機動組：
 - (1) 各項活動之支援。
10. 小隊輔導長：
 - (1) 小隊之集合與活動之配合。
 - (2) 小隊輔導員與活動組之聯繫。
11. 攝影組：. 各項活動場景拍攝
12. 小隊輔導員：
 - (1) 帶領兒童配合各項活動之推展。
 - (2) 照顧兒童在營中各項之安全。

十五、經費預估：

名稱與內容	摘要	預估經費
餐費	午餐 200*150*1 餐 晚 200*150、早餐 100*150	75,000
場地費及帳篷租借	帳篷、睡袋、墊、桌、椅一組 每人費用約 300*150 人	37,000
行政費	紅布條、名牌、紙張文具、籌備會 工作人員便當	45,000
交通費	動線勘查交通費及參加人員遊覽車 接送	30,000
活動材料	分組、闖關費用	20,000
保險	每人估 70 元	10,500
什項支出(參加兒童獎品、礦泉水、冰品、醫護用品等)	150 人*300 元	45,000
合計		
參加兒童 120 人、老師及工作人員 30 人		262,500

理事長：

財務長：

承辦：

